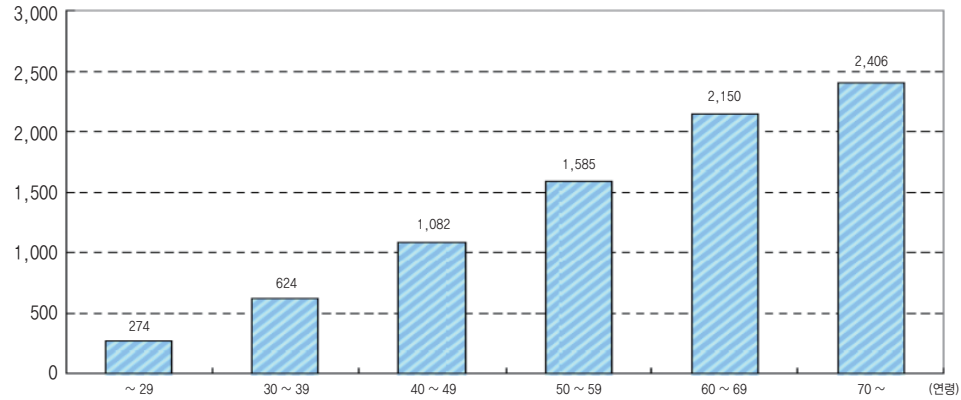


〈그림 9〉 세대주의 연령구간별 저축 현재 잔고(근로자 세대)

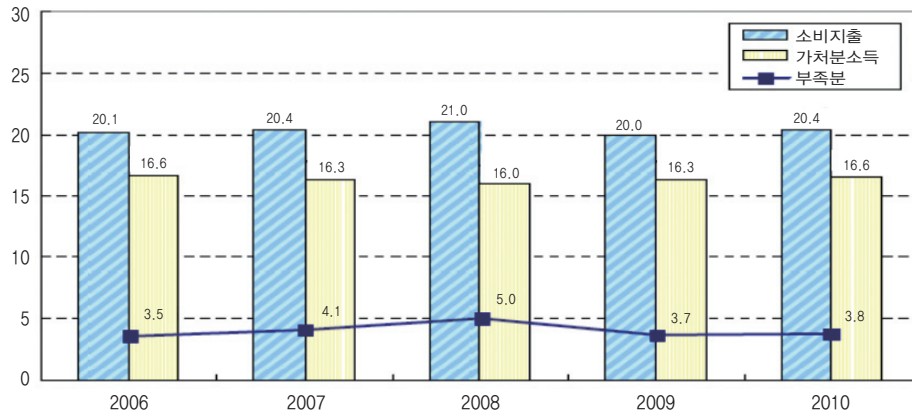
(단위 : 만 엔)



자료 : 總務省 統計局, 「家計調査(貯蓄・負債編)–2011年 平均」

〈그림 10〉 무직·고령 세대주 가구의 가처분소득액 및 지출내역 추이

(단위 : 만 엔)



자료 : 總務省 統計局, 「家計調査(家計收支編)–2011年 平均」